

Elektrický pilník na nohy

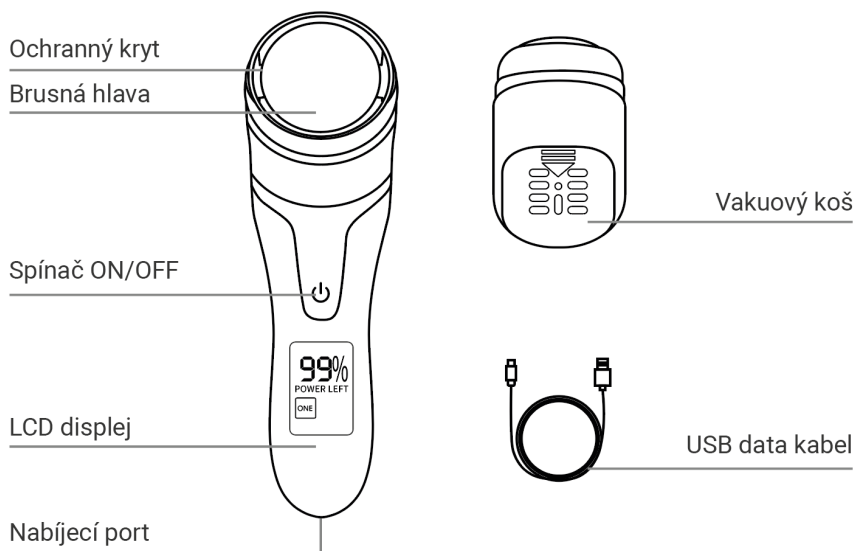


Uživatelská příručka

Bezpečnostní opatření

1. Používejte tento výrobek dle následujících pokynů manuálu.
2. Výrobek je vhodný pouze pro hrubé a suché chodidla na kterých se objevují odumřelé kožní mozoly, nepoužívejte jej prosím na jiné oblasti těla.
3. Nezapínejte výrobek, pokud není správně nainstalována brusná hlava.
4. Před prvním použitím výrobek plně nabijte.
5. Nepoužívejte tento výrobek během nabíjení, použijte jej až po úplném nabití.
6. Neupouštějte ani nevkládejte žádné cizí předměty do žádných otvorů tohoto produktu.
7. Nadměrné používání tohoto produktu způsobí, že pokožka bude příliš tenká a snadno způsobí podráždění.
8. Pacienti se špatnou cirkulací krve, nebo cukrovkou, mohou mít tenčí kůži než normální lidé, proto by výrobek neměli používat.
9. Nepoužívejte tento produkt na bradavice, vředy nebo rány na kůži.
10. Nepoužívejte, pokud je kůže červená, zanícená, infikovaná nebo s puchýři.
11. Pokud pocítíte jakoukoli bolest nebo nepohodlí, okamžitě přestaňte výrobek používat.
12. Pokud máte nějaké kožní problémy nebo jiné zdravotní problémy, poraďte se prosím před použitím se svým lékařem.
13. Pokud máte závažné kožní alergie nebo krvácení, poraďte se prosím včas s lékařem.
14. Tento produkt není vhodný pro děti a citlivé oblasti pokožky. Ti, kteří postrádají příslušné zkušenosti, musí rozumět metodě použití. Osoby s fyzickými, smyslovými nebo duševními problémy musí přístroj používat v přítomnosti dohledu zodpovědném za jejich bezpečnost.
15. Nepoužívejte tento produkt na oteklých místech, abyste předešli nepříznivým účinkům.
16. Abyste předešli nehodám a poškození vašeho těla, držte výrobek daleko od pokožky hlavy, obočí, řas, oblečení, přize, tkaniček atd.
17. Pokud máte závažné kožní alergie nebo krvácení, poraďte se s lékařem.

Popis přístroje



Model	C6373
Napájení	DC 5V 1A
Výkon	6W
Doba nabíjení	2-2.5h
Životnost	100-150min
Převod	2
Rychlost	1900-2200rpm
Voděodolnost	IPX7

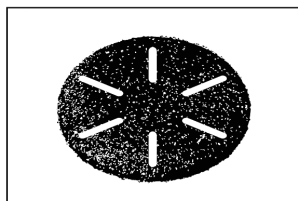
Provozní kroky

A. Nabíjení

1. Zasuňte malou zástrčku do nabíjecí zásuvky na spodní straně produktu a zasuňte druhý konec do USB rozhraní.
2. Během nabíjení svítí kontrolka vždy červeně.
3. Když se kontrolka změní z červené na zelenou, znamená to, že je produkt plně nabitý.
4. Před použitím tohoto produktu odpojte nabíjecí kabel USB.
Poznámka: Před použitím tohoto produktu se ujistěte, že je dostatečně nabitý.

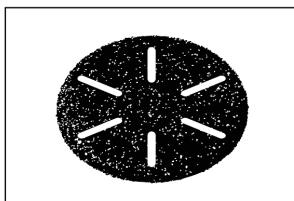
B. Výběr a výměna brusné hlavy

1. Volba brusné hlavy
Vyberte dle hrubosti kůže.



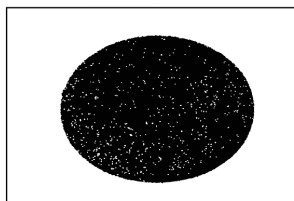
Hrubá brusná hlava

Vhodné na staré a popraskané mozoly



Střední brusná hlava

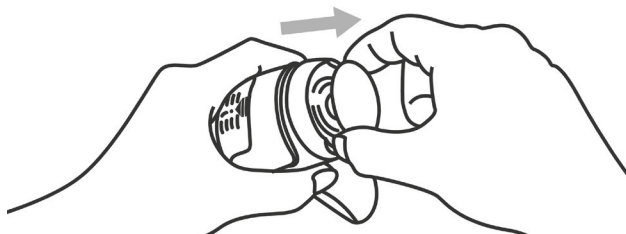
Vhodné pro běžnou odumřelou pokožku a peeling



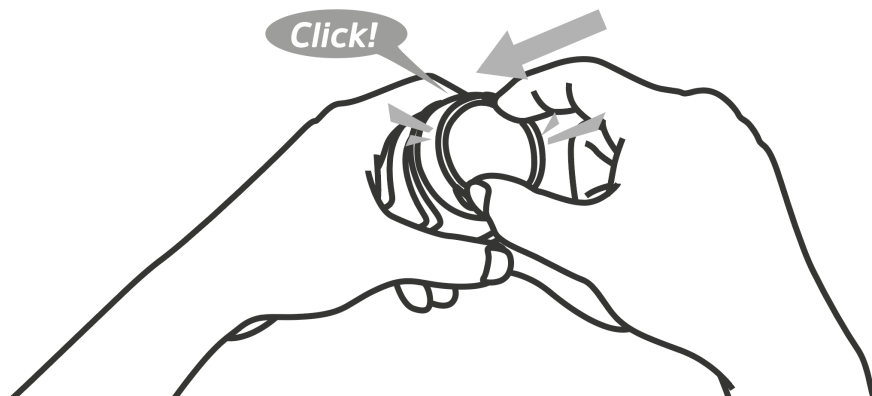
Hlava pro jemné broušení

Každodenní péče

B. Výměna brusné hlavy



1. Ujistěte se, že napájení je vypnuté a zařízení je vypnuté.
2. Držte výrobek a vyjměte brusnou hlavu.



3. Při výměně brusné hlavy uslyšíte zvuk „cvaknutí“, abyste se ujistili, že je brusná hlava správně nainstalovaná.

Poznámka

1. Při vybalování produktu je střední brusná hlava již nainstalována.
2. Brusná hlava je opatřena plastovou těsnicí fólií.
Před použitím prosím sundejte fólii na straně brusné hlavy.
3. Z hygienických důvodů se doporučuje, aby brusný kotouč používala pouze jedna osoba a pokud možno jej nesdílela s ostatními.

Návod k použití

1. Dlouze stiskněte spínač na 2 sekundy. Výchozí nastavení zařadí pomalý převodový stupeň a rozsvítí se zelené světlo. Jedním stisknutím spínače zařadíte vysokorychlostní stupeň, rozsvítí se červené světlo.
2. Jemně otáčejte (vpředu, vzadu nebo vlevo a vpravo) brusnou hlavou na suché a drsné oblasti pokožky po dobu 2-3 sekund.
3. Během používání můžete zastavit a zkontrolovat, zda je odstranění uspokojivé. Pokud efekt chybí, můžete jej znovu použít na tuto část (setrvejte 2-3 sekundy) a znovu zkontrolovat. Dokud nebude dosaženo uspokojivějšího efektu a potřebujete obnovit a udržovat pokožku hladkou, možná budete muset výrobek používat po etapách, nebo pravidelně na týden, nebo měsíční bázi.
4. Po použití stiskněte a podržte po dobu 2 sekund, aby se výrobek vypnul.
5. Opláchněte pokožku nebo použijte mokrou ručnici k odstranění přebytečného keratinu a naneste na nohy krém.

